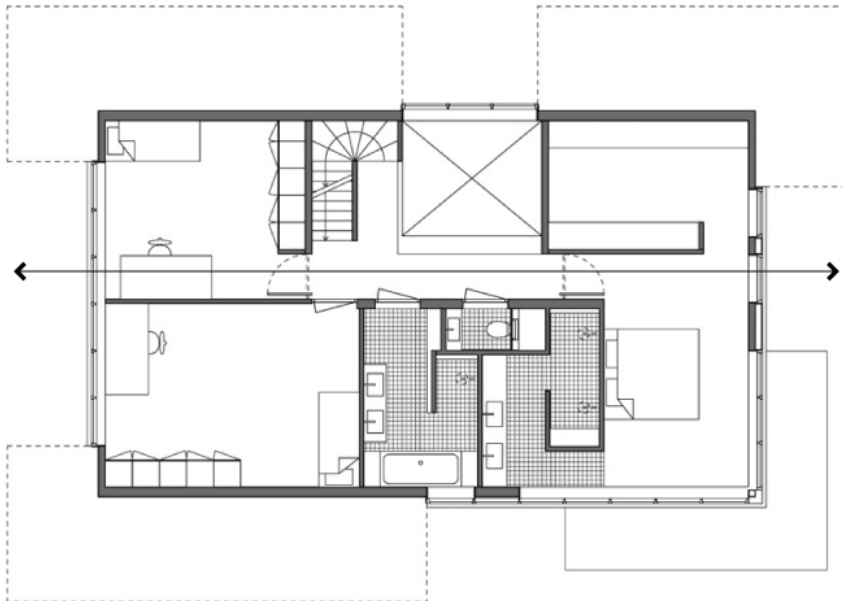
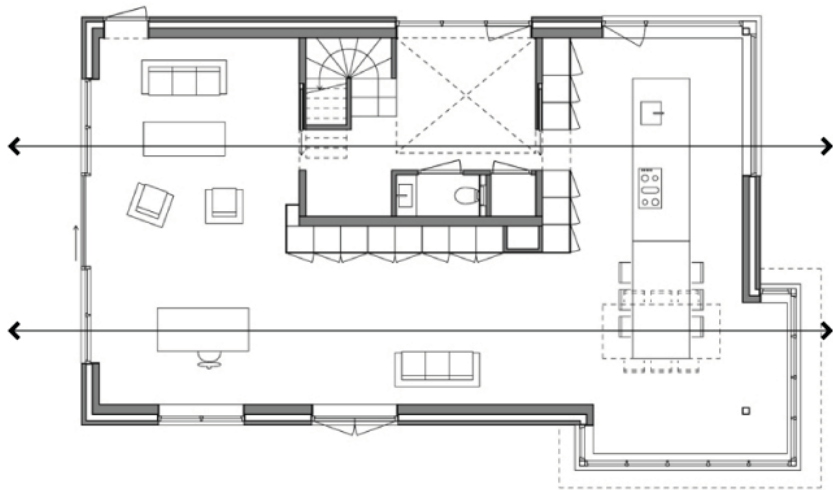




INTERIEUR VILLA IN GRONINGEN



Op het voormalige terrein van het Martiniziekenhuis is een luxe villawijk gerealiseerd. Kopers konden kiezen uit diverse typen villa's, waarvan de plattegronden vrij indeelbaar zijn. Voor een gezin met twee kinderen is dit interieur ontworpen.

In een gezinssituatie is onderling contact en zicht belangrijk voor het goed functioneren van het huis. Lange zichtlijnen en de vide bij de entree verbinden ruimten met elkaar en vergroten het huis.

De begane grond is één grote open ruimte. Een grote kastenwand van bamboehout, in perfecte harmonie met de vintage meubels van de opdrachtgever, zorgt voor een warme uitstraling. De wand herbergt verschillende functies als keukenwand, kasten en tv-loungeplek.

De kastenwand en de inloopkast zijn speciaal voor dit project ontworpen. Het lichtplan en het ontwerp van de badkamers zijn ook van de hand van ons bureau.









keuken





entreehal







badkamer ouders



Opdrachtgever	particulier
Projectteam	Robin Kerssens
Maatwerk meubels	Intri, Akersloot
Inrichting badkamers	Studiosocia, Groningen / Roede Zevenhuizen
Armaturen	Modular Lighting, geïntalleerd door Paul Rattink
Gietvloer	Vloerenkunst, Groningen
Oplevering	juli 2012
Fotografie	Marcel van der Burg, Amsterdam

ARCHITECTENBUREAU ROBIN KERSENS

De Ruyterkade 128
1011 AC Amsterdam
t +31 (0)6 16962607

info@robinkerssens.nl
www.robinkerssens.nl